

漁港施設の空洞調査 (小型地中レーダを使用して空洞状況を調査します。)

表-2.1 機 材 一 覧

名 称	型 式	数 量	仕 様	メーカ-
J E J -55A 本体表示部	NJJ-67	1	インパルス方式 送信出力約80V _{pp}	日本無線(株)
ア ン テ ナ	NJJ-77	1	発信周波数帯域 1GHz~ 400MHz	日本無線(株)
小型地中レーダ	NJJ-640	1	使用周波数: 500MHz	日本無線(株)

空洞調査機材一覧



図-2.1 地中レーダ探査の作業状況図

地中レーダ探査状況

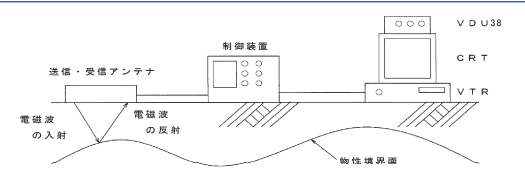
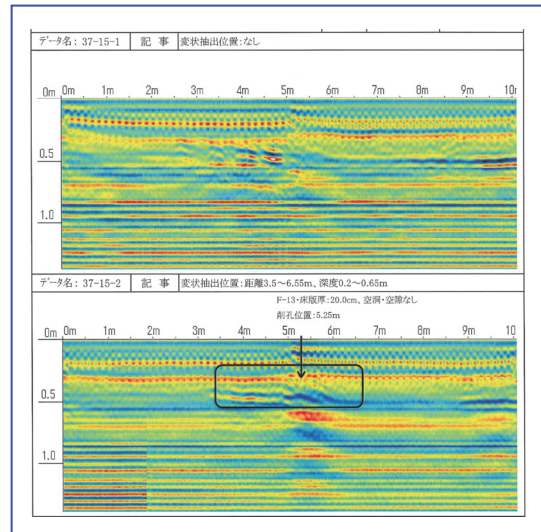


図-2.3 地中探査概念図

地中電磁波・反射波

φ 19mmドリルにて削孔

ファイバースコープで観察・記録

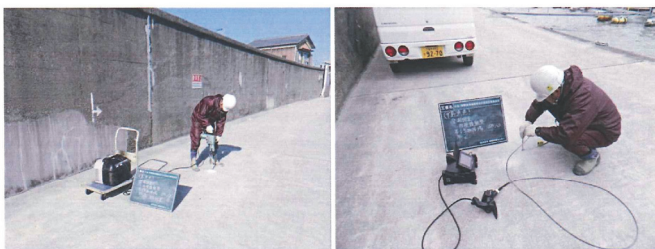
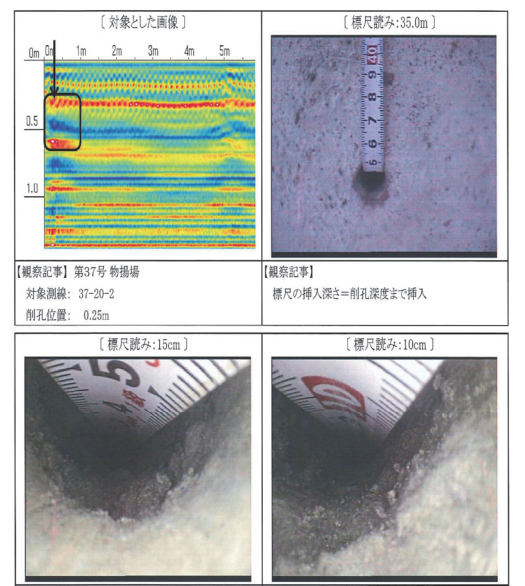


図-2.2 内視鏡観察の作業状況図

ファイバースコープ観察・記録
(地中レーダでの異常箇所)

地点番号: F-14

作業名: CCDカメラによる空洞観察



内部撮影